

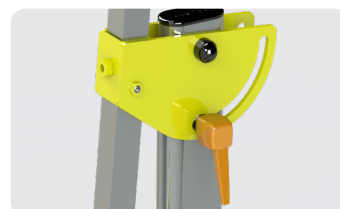


PITCHOU

Support de verticalisation enfant

Le PITCHOU est un support destiné à accueillir les lus petites coques de verticalisation, qu'elles soient ventrales ou dorsales. Sa structure légère et compacte facilite la manipulation tout en offrant de nombreuses possibilités de réglages. Il existe également une version **ÉVO**, équipée d'une aide à la verticalisation par vérin à gaz à blocage rigide, idéale pour accompagner les mouvements en douceur et sécuriser les transitions.

- Léger
- Modulable
- Simplicité d'utilisation



Poignée de sécurité sur le réglage d'inclinaison



Modèle PITCHOU EVO avec aide à l'inclinaison par vérin blocable



DONNÉES TECHNIQUES

Dimensions châssis	largeur : 570 mm Longueur : 800 mm
Longueur du mât :	510 mm
Hauteur du mât position allongée :	485 mm
Poids max utilisateur	20 Kg
Choix en fonction de la hauteur sol/nombriil	350 à 500 mm
Références : PITCHOU / PITCHOU EVO	



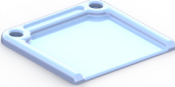
PERSONNALISATION

Choix des couleurs du châssis

	RAL 9005 Noir
	RAL 7016 Gris
	RAL 5022 Bleu nuit
	RAL 5015 Bleu clair
	RAL 6018 Vert
	RAL 1018 Jaune
	RAL 2003 Orange
	RAL 3020 Rouge
	RAL 3015 Rose
	RAL 4006 Violet



OPTIONS

		
PIT 05	PIT 91	TB 001/TB 002
Canne de poussée + pièce de jonction	Ensemble: support tablette + équerre 200x295 mm + bras de fixation	Tablette polyéthylène TB001 largeur 560mm et profondeur 500mm TB002 largeur 680mm et profondeur 600mm

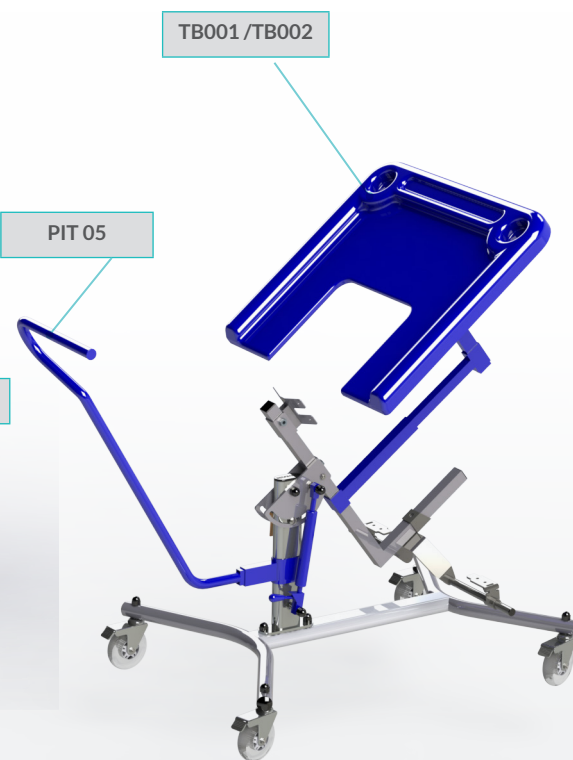


AUTRES DIMENSIONS,
AUTRES OPTIONS,
NOUS CONSULTER

PITCHOU



version antérieure avec options



Version postérieure avec options



CONDITIONNEMENT

Carton : 1 unité par emballage

FI PITCHOU / version 06.10.2025 « Lire attentivement la notice du produit avant toute utilisation.
Dispositif de classe 1- Fabriqué par RECFRANCE – certification CE selon le RÈGLEMENT (UE)
2017/745 DU PARLEMENT EUROPÉEN ET DU CONSEIL du 5 avril 2017 relatif aux dispositifs médicaux »

Photos non contractuelles

RECFRANCE - 136 Ancienne Route de Clermont - 34600 BEDARIEUX

T : (+33) 04 67 95 04 50 - F : (+33) 04 67 95 06 94

RECFRANCE SAS - Capital de 141 300 € - RCS Béziers 401 406 871 00020

administration@recfrance.com - www.recfrance.com

SYSTÈME MANAGEMENT QUALITÉ CERTIFIÉ ISO 9001:2015 et ISO 13485:2016